

thesis

Ob als Schreibtisch im Büro oder als privater Esstisch – der Thesis verbindet Leichtigkeit und Eleganz mit einer minimalistischen Formensprache. Die zurückversetzten Zargen erzeugen den Eindruck eines schwebenden Tischblattes.

Wird Thesis als Arbeitstisch genutzt, lassen sich die Kabel dank der verschiebbaren Tischplatte unsichtbar im Kabelkanal verstauen. Er ist mit einer Höhe von 73 Zentimetern und einer Breite von 79 oder 90 Zentimetern erhältlich; die Länge kann zwischen 79 und 300 Zentimetern variieren.

Die feinen Linien des Untergestells aus Stahl, in Schwarz oder Dunkelbronze pulverbeschichtet, tragen zur filigranen Wirkung bei.

Die schlanke Tischplatte besteht aus MDF furniert, Linoleum oder Kunstharz Vollkern.

So passt sich Thesis in Form, Farbe und Material an jeden Raum an und verschönert Ihren Alltag mit seinem schlichten Stil.



thesis



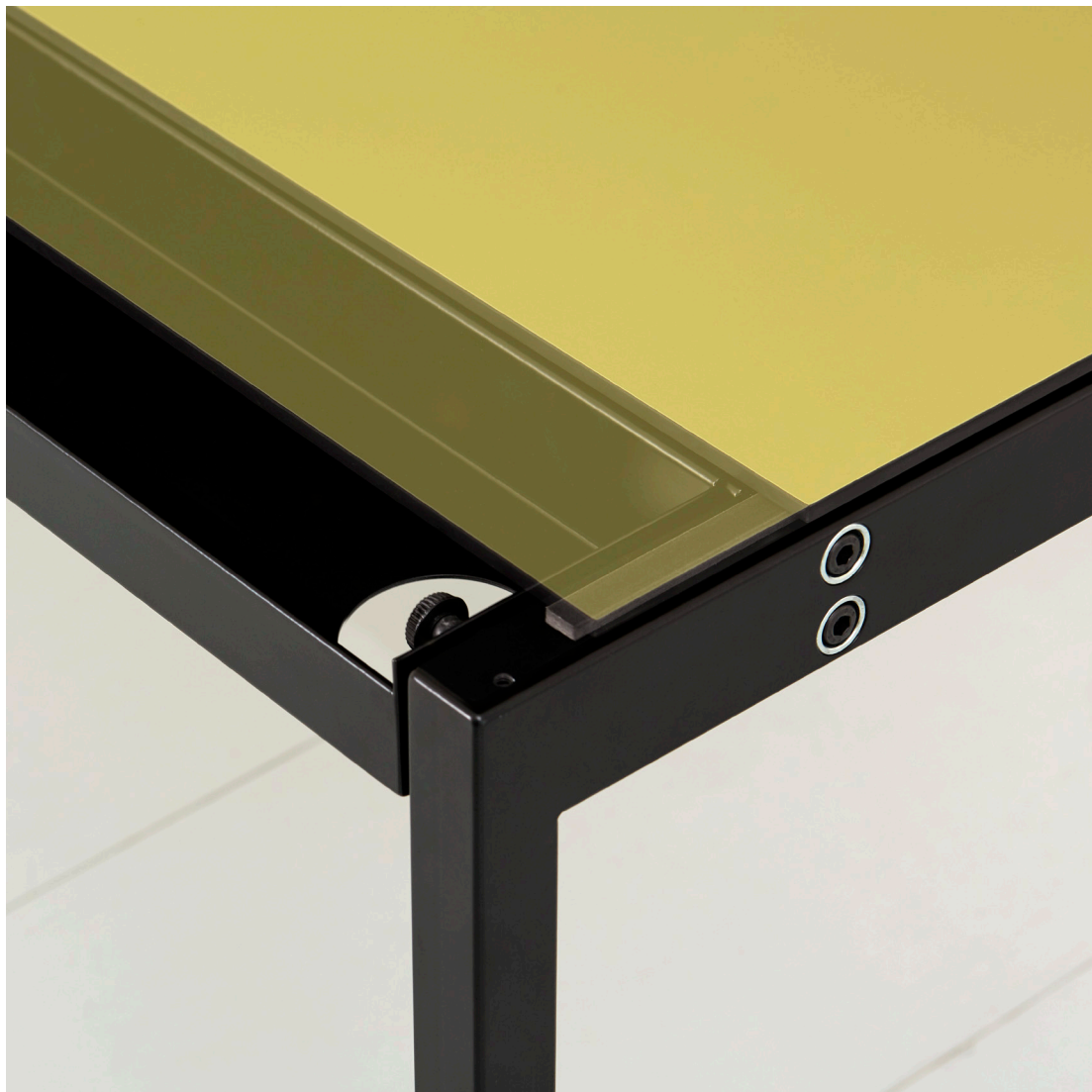
info@atelieralineia.ch | atelieralineia.ch

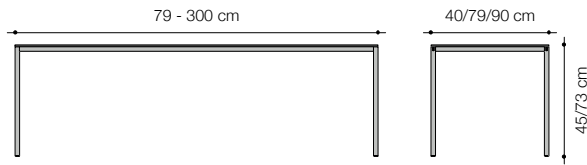


atelier ALINEA | THESIS © 2020



atelier
ALINEA





thesis

Größen

Modell 80: 79 x 79 x H. 73 cm / 120 x 79 x H. 73 cm / 160 x 79 x H. 73 cm / 200 x 79 x H. 73 cm / 240 x 79 x H. 73 cm / 300 x 79 x H. 73 cm

Modell 90: 90 x 90 x H. 73 cm / 120 x 79 x H. 73 cm / 160 x 90 x H. 73 cm / 200 x 90 x H. 73 cm / 240 x 90 x H. 73 cm / 300 x 90 x H. 73 cm

Sondermasse auf Anfrage.

Technische Informationen

Untergestell: Vierkant-Stahlprofil wahlweise Schwarz oder dunkel-Bronze pulverbeschichtet, Nivelliergleiter schwarz, andere Farben auf Anfrage.

Tischplatte: 11 mm MDF längsfurniert in Kirsche, Eiche, Ahorn oder amerikanischem Nussbaum, 14 mm MDF mit Linoleum belegt, 6 mm Vollkern.

Zubehör

Kabelwanne: Stahl mit Kabeldurchlass, wahlweise Schwarz oder dunkel-Bronze pulverbeschichtet.

CPU-Halter: Befestigung durch zwei Gurte mit Kunststoffschnalle.

